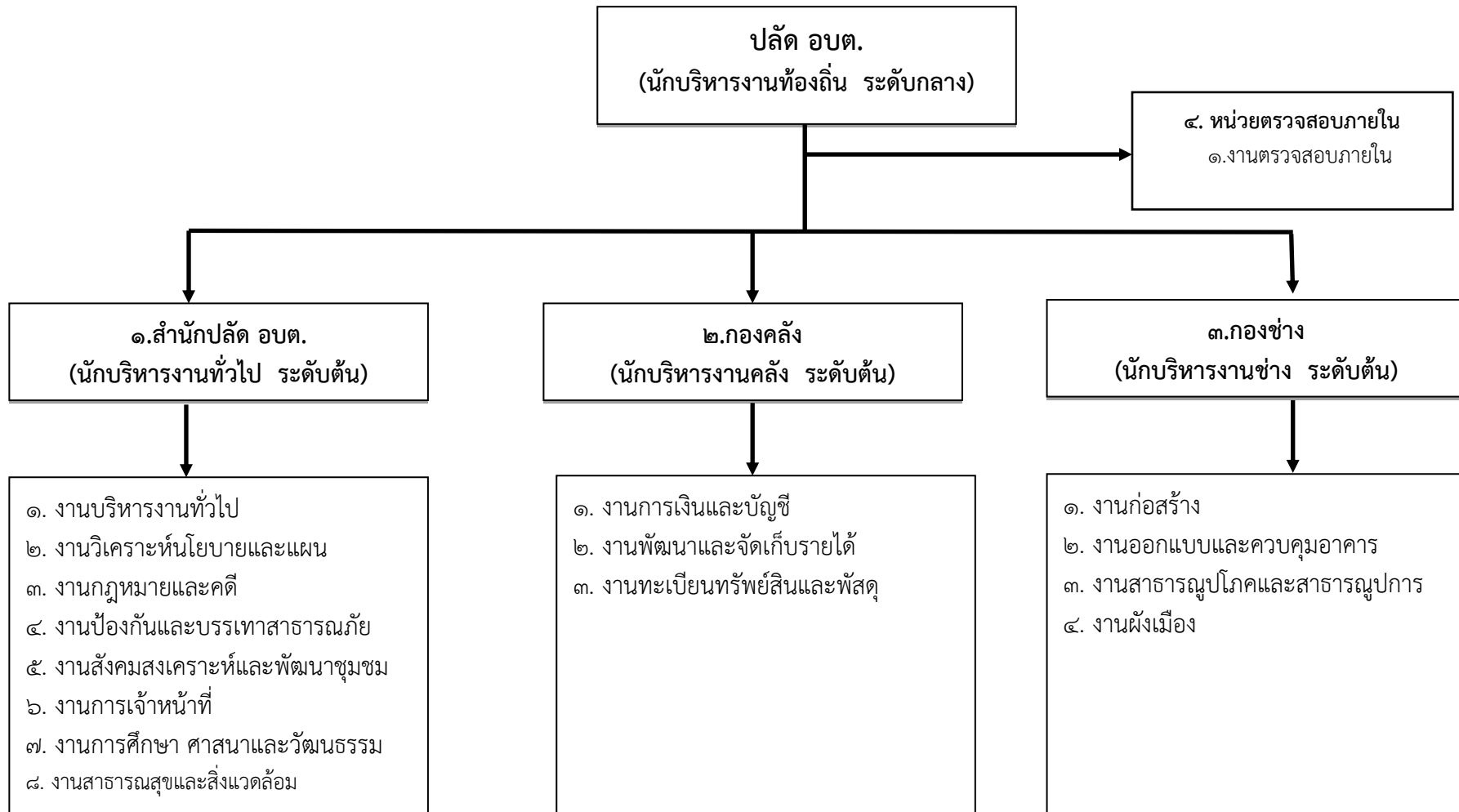


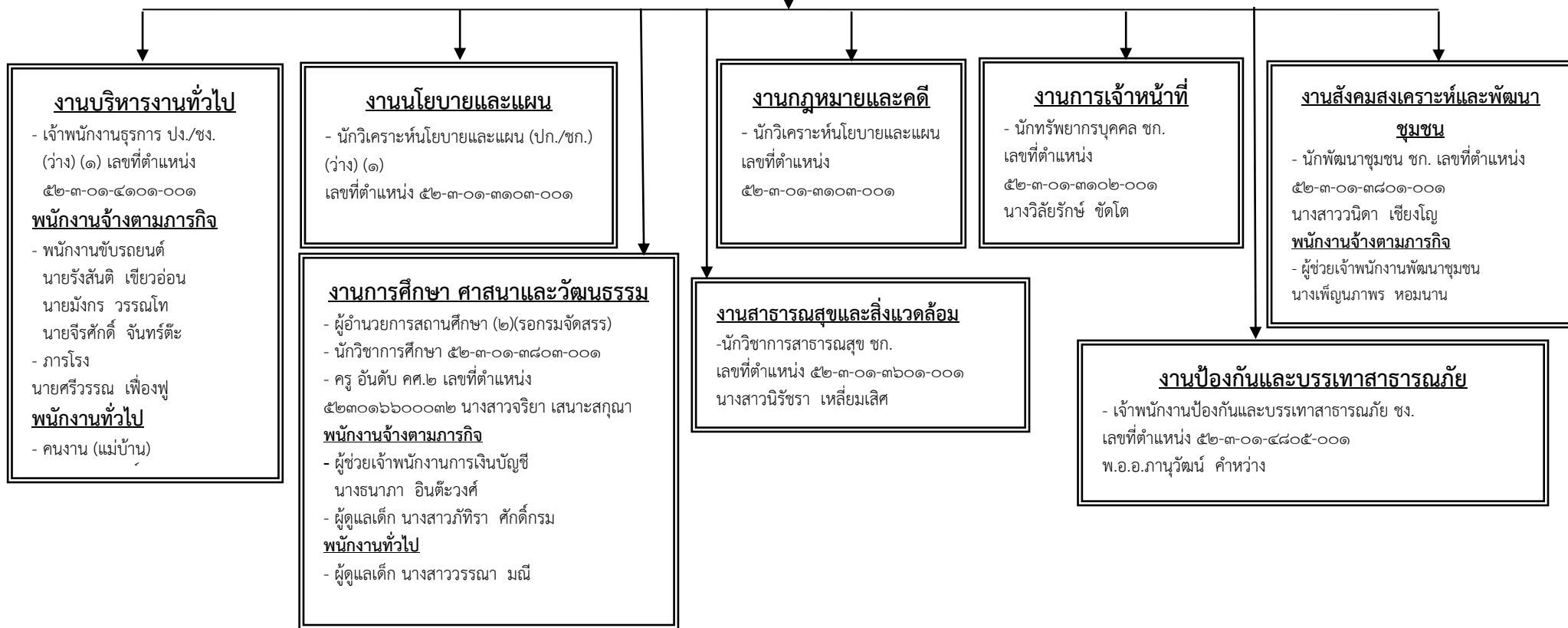
## โครงสร้างกำหนดส่วนราชการขององค์การบริหารส่วนตำบลนาแก



หมายเหตุ ไม่มีตำแหน่งรองปลัด

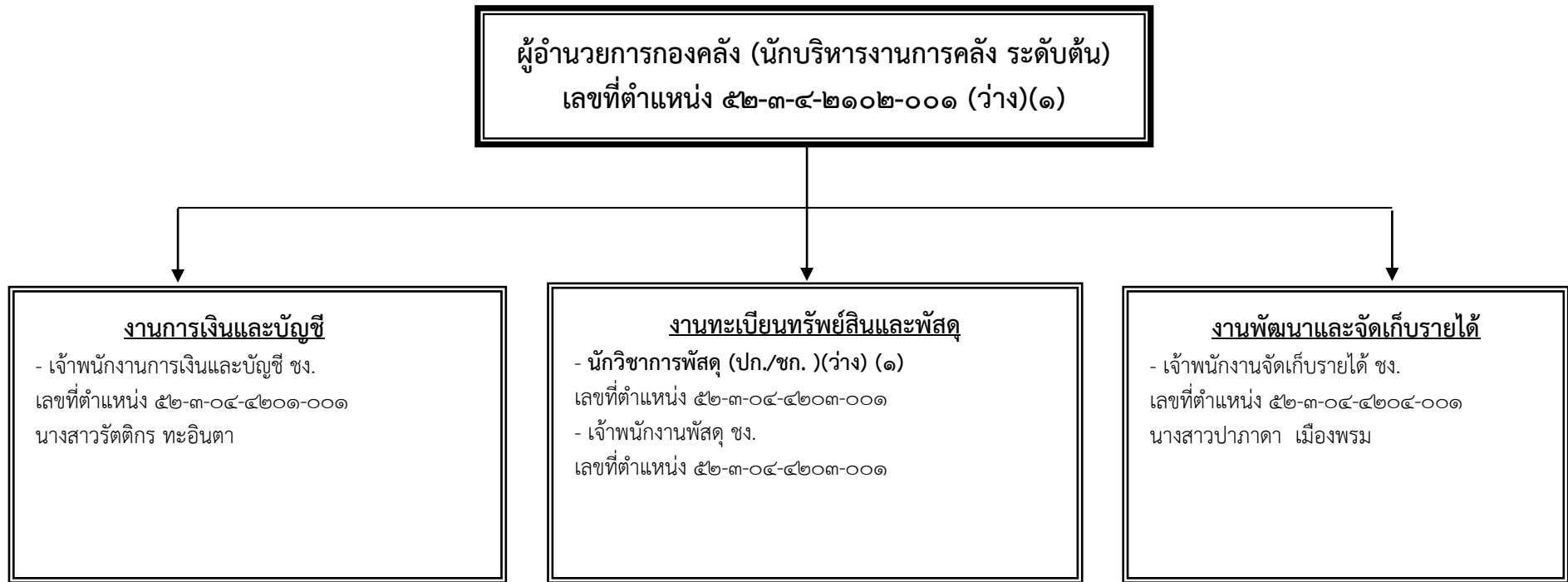
## โครงสร้างของส่วนราชการ สำนักปลัด

**หัวหน้าสำนักปลัด อบต.นาแก นักบริหารงานทั่วไป ระดับต้น**  
**เลขที่ตำแหน่ง ๕๒-๓-๐๑-๒๑๐๑-๐๐๑**  
**นางสาวประกายมาส อยู่เกษม**



ประเภท ตำแหน่ง	อำนาจการ	วิชาการ		ทั่วไป		ครู คศ.๒	ลูกจ้างประจำ	พนักงานจ้าง ตามภารกิจ	พนักงานจ้าง ทั่วไป
		ชำนาญการ	ปฏิบัติการ	ชำนาญงาน	ปฏิบัติงาน				
จำนวน	๑	๓	๐	๑	๐	๑	-	๗	๒

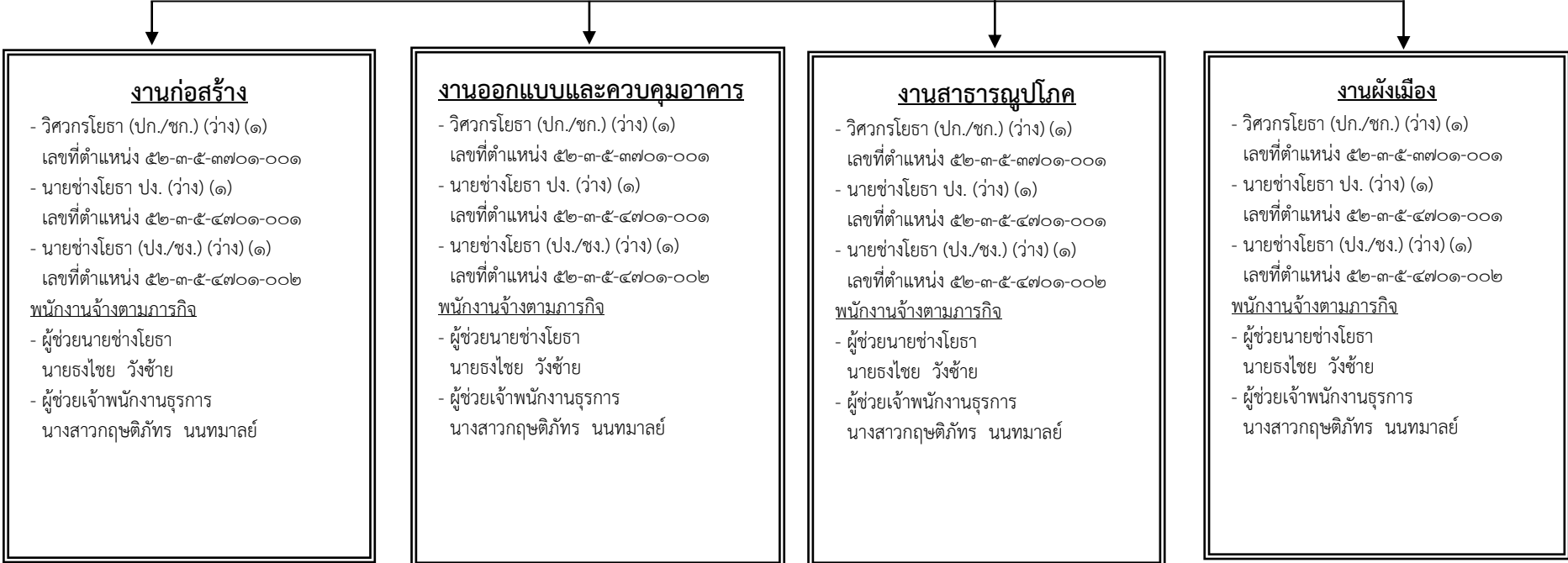
## โครงสร้างของส่วนราชการ กองคลัง



ประเภท ตำแหน่ง	อำนาจการ	วิชาการ		ทั่วไป		ลูกจ้างประจำ	พนักงานจ้าง ตามภารกิจ	พนักงานจ้าง ทั่วไป
		ชำนาญการ	ปฏิบัติการ	ชำนาญงาน	ปฏิบัติงาน			
จำนวน	-	-	-	๒	-	-	-	-

## โครงสร้างของส่วนราชการ กองช่าง

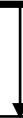
**ผู้อำนวยการกองช่าง นักบริหารงานช่าง ระดับต้น**  
**เลขที่ตำแหน่ง ๕๒-๓-๕-๒๑๐๒-๐๐๑**  
**นายสิทธิชัย จันทร์ดี๊ะ**



ประเภทตำแหน่ง	ผู้อำนวยการ	วิชาการ		ทั่วไป		ลูกจ้างประจำ	พนักงานจ้างตามภารกิจ	พนักงานจ้างทั่วไป
		ชำนาญการ	ปฏิบัติการ	ชำนาญงาน	ปฏิบัติงาน			
จำนวน	๑	-	-	-	-	-	๒	

## โครงสร้างของส่วนราชการ หน่วยตรวจสอบภายใน

ปลัดองค์การบริหารส่วนตำบล นักบริหารงานท้องถิ่น ระดับกลาง  
 เลขที่ตำแหน่ง ๕๒-๓-๐๐-๑๑๐๑-๐๐๑  
 นางศศิรัรัช ตั้งตัว



งานตรวจสอบภายใน  
 - นักวิชาการตรวจสอบภายใน ปก.  
 เลขที่ตำแหน่ง ๕๒-๓-๑๒-๓๒๐๕-๐๐๑  
 นางสาวนภาพร จิระ

ประเภท ตำแหน่ง	อำนาจการ	วิชาการ		ทั่วไป		ลูกจ้างประจำ	พนักงานจ้าง ตามภารกิจ	พนักงานจ้าง ทั่วไป
		ชำนาญการ	ปฏิบัติการ	ชำนาญงาน	ปฏิบัติงาน			
จำนวน	-	-	๑	-	-	-	-	-

